

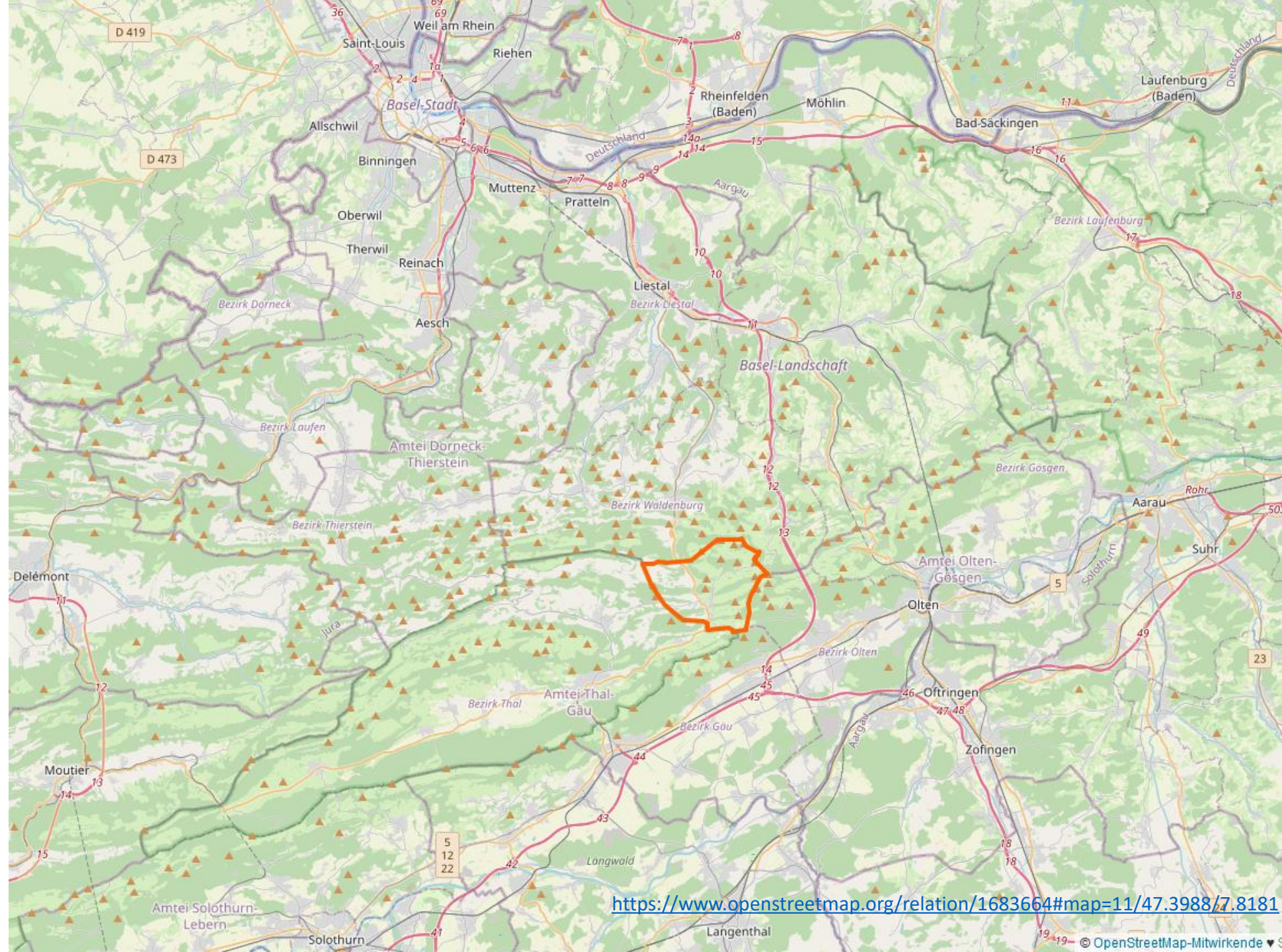
# Langenbruck



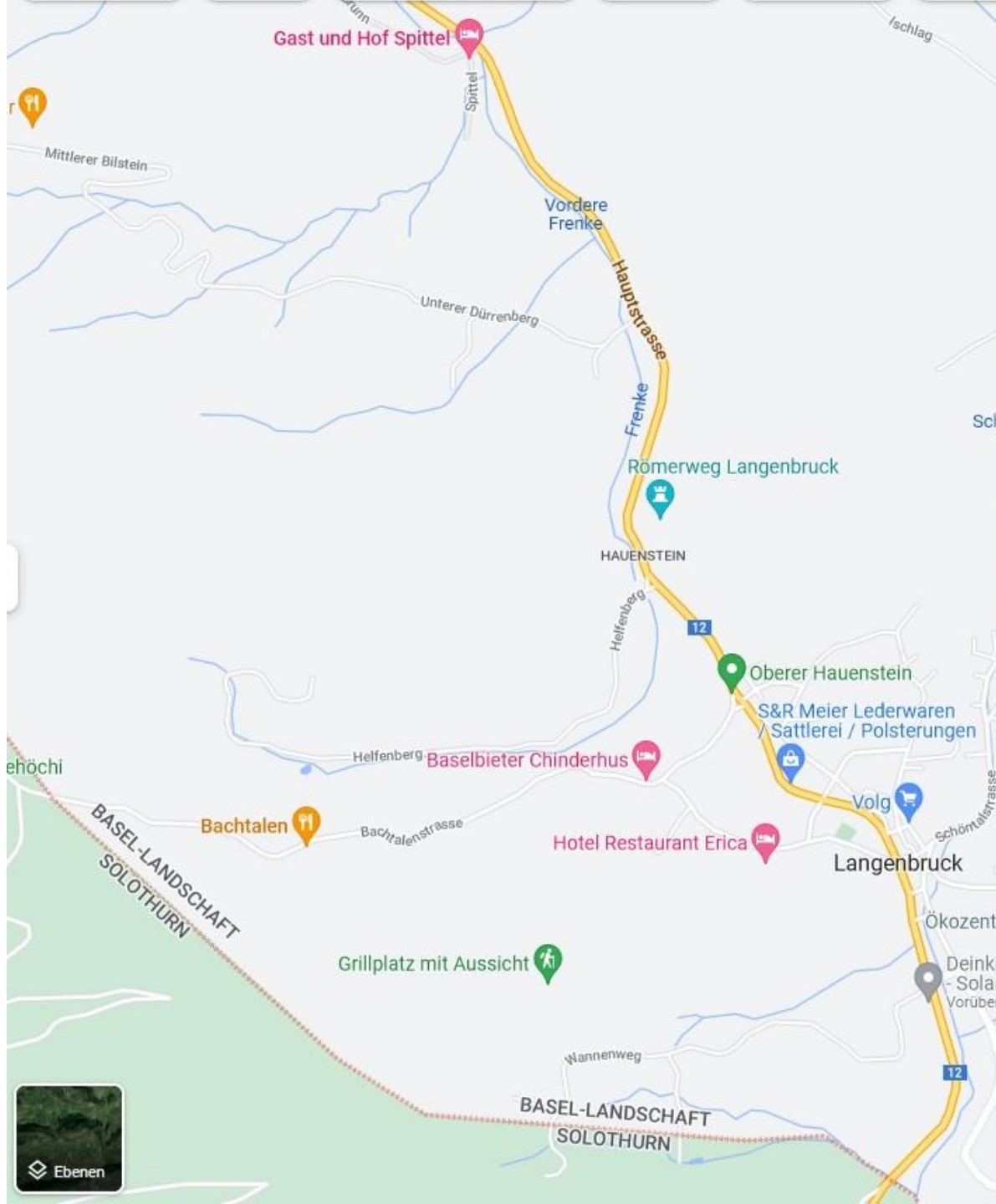
Staat:	 Schweiz
Kanton:	 Basel-Landschaft (BL)
Bezirk:	Waldenburg
BFS-Nr.:	2888
Postleitzahl:	4438
Koordinaten:	<span><span>♠</span></span> <span><span><span>624974</span> / <span>244235</span></span></span>
Höhe:	700 m ü. M.
Höhenbereich:	631–1125 m ü. M. <sup>[1]</sup>
Fläche:	15,66 km <sup>2</sup> <sup>[2]</sup>
Einwohner:	951 (31. Dezember 2020) <sup>[3]</sup>
Einwohnerdichte:	61 Einw. pro km <sup>2</sup>
Ausländeranteil: (Einwohner ohne Schweizer Bürgerrecht)	17,8 % (31. Dezember 2020) <sup>[4]</sup>
Website:	<a href="http://www.langenbruck.ch">www.langenbruck.ch</a>



[cc by sa wikipedia - wikimedia](#)



<https://www.openstreetmap.org/relation/1683664#map=11/47.3988/7.8181>



Die Galerie-Herberge.  
Im Kloster übernachten  
und den Tag  
vorbei ziehen lassen.

Klosterherberge Schöntal



Hotel Erika



Gruppenhaus Jura BL



BNB + Schlaf im Stroh

Verein Kloster Schöntal

[Karte aufrufen bei Google  
https://goo.gl/maps/qxJaUsbiychTjFwx9](https://goo.gl/maps/qxJaUsbiychTjFwx9)

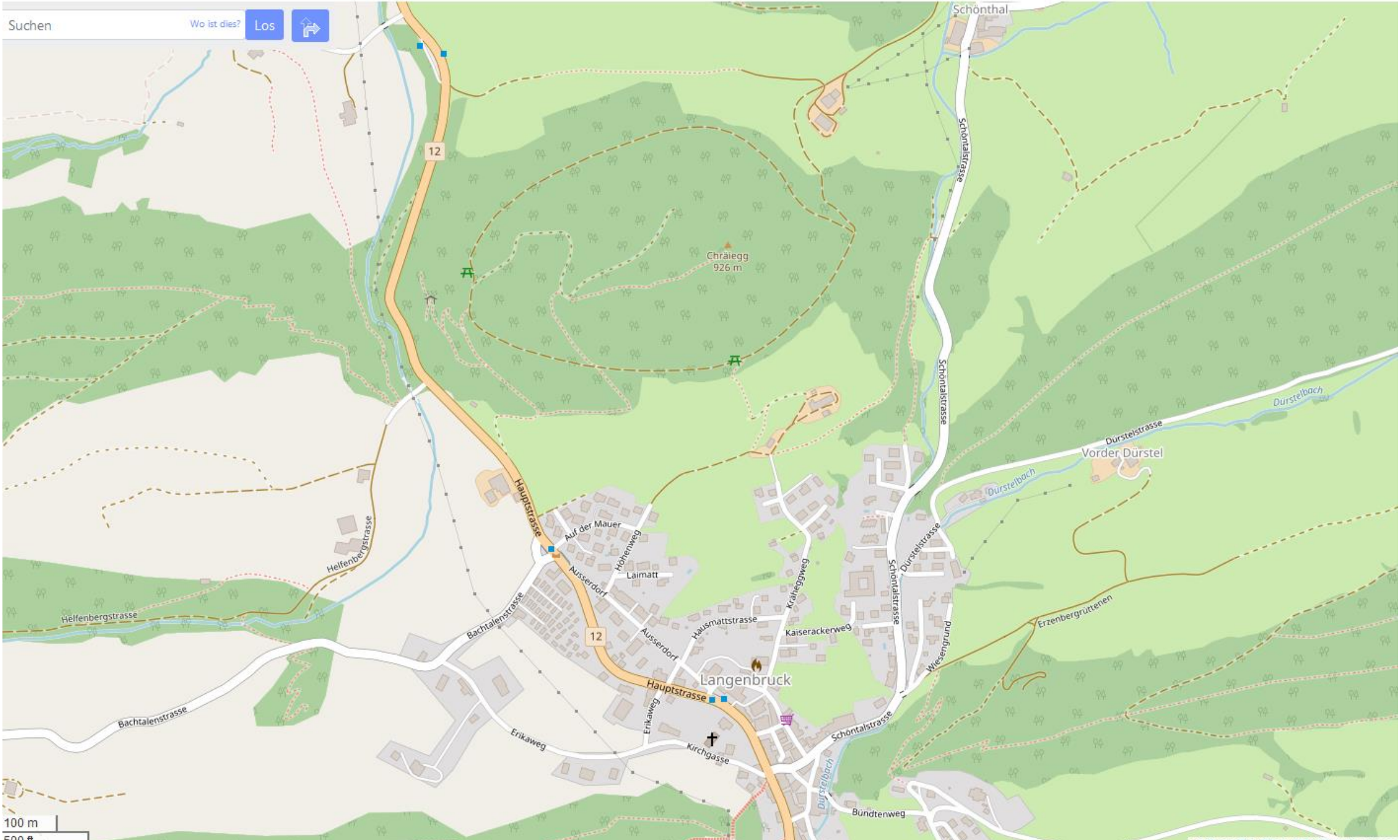
Google



Suchen

Wo ist dies?

Los



100 m  
500 ft



Tour bearbeiten  
Von Hägendorf Bahnhof nach Bergwirtschaft Allerheiligenberg

Abbrechen Tour speichern

Such einen Ort oder eine Adresse

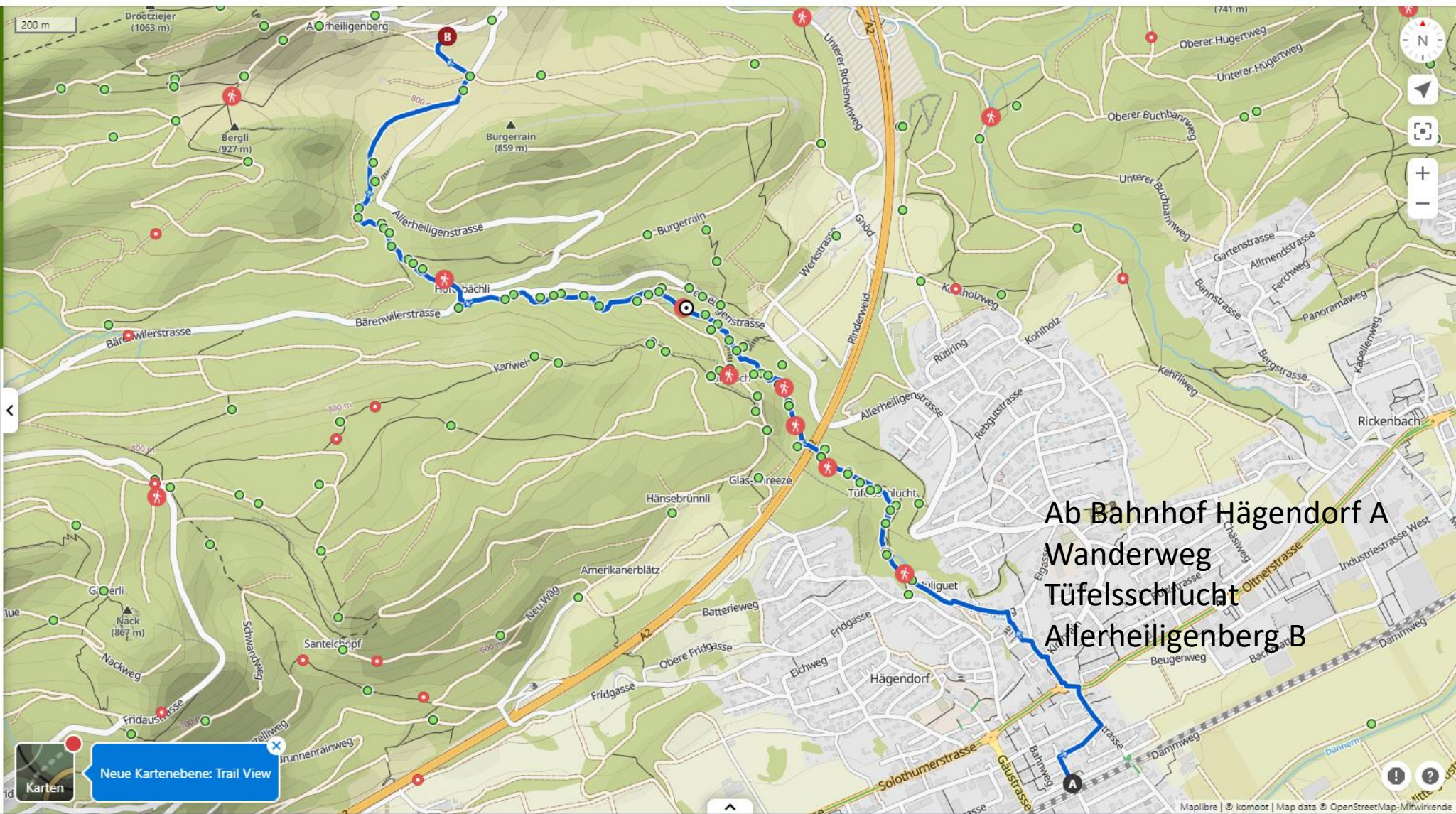
- Sportart Wandern
- Fitness Gut in Form
- Route Nur Hinweg

- A Hägendorf Bahnhof
- B Bergwirtschaft Allerheiligenberg

01:54 4,69 km 410 m 0 m

**Schwer** Schwere Wanderung. Gute Grundkondition erforderlich. Gute Trittsicherheit, festes Schuhwerk und alpine Erfahrung notwendig.

- WEGTYPEN
- Bergwanderweg: 2,96 km
  - Wanderweg: 143 m
  - Weg: 499 m
  - Fußweg: < 100 m
  - Nebenstraße: 823 m
  - Straße: 194 m
  - Bundesstraße: < 100 m



Ab Bahnhof Hägendorf A  
Wanderweg  
Tüfelschlucht  
Allerheiligenberg B

Karten  
Neue Kartenebene: Trail View

🕒 02:14    ↔ 6,50 km    ↗ 250 m    ↘ 380 m

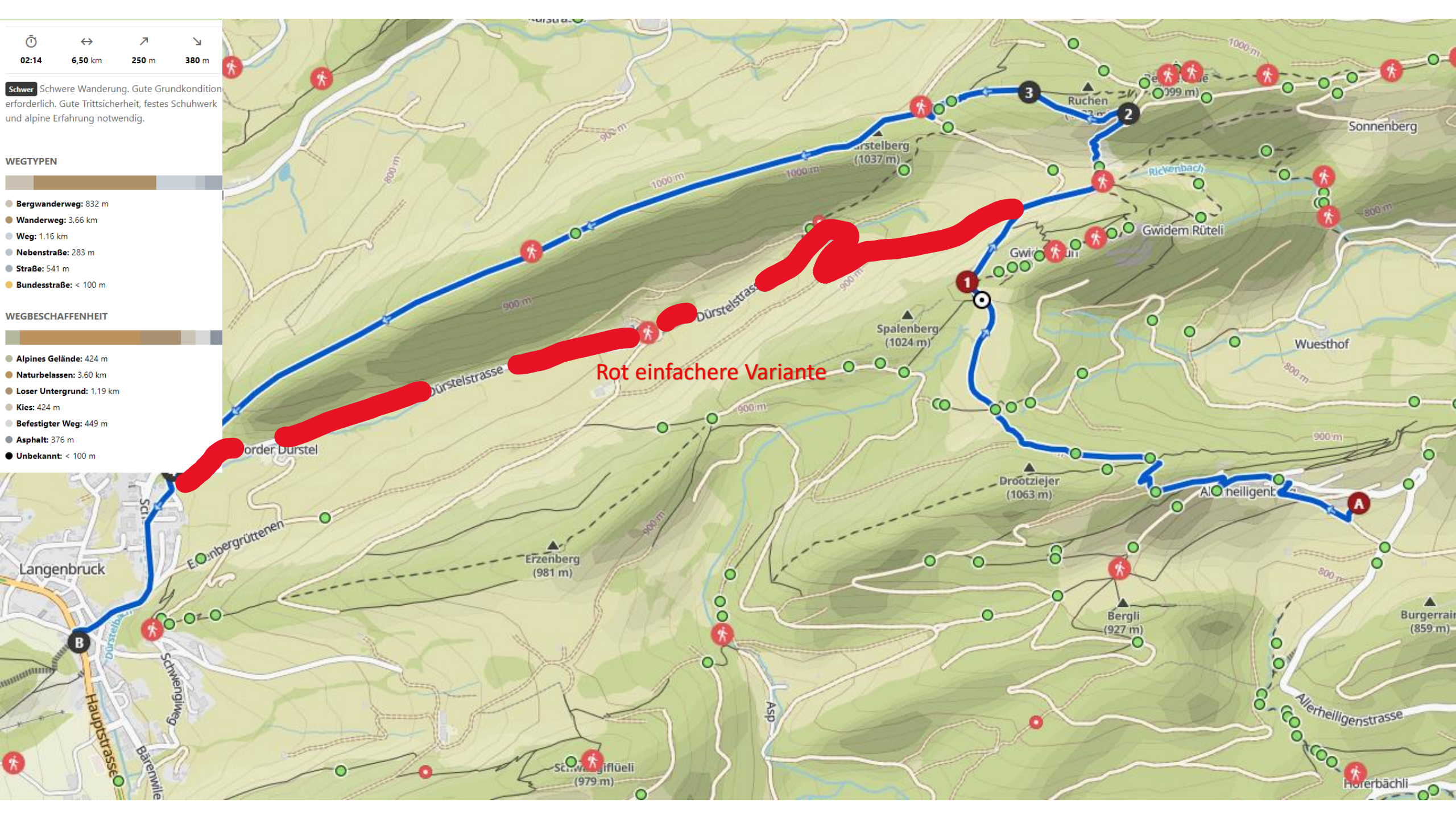
**Schwer** Schwere Wanderung. Gute Grundkondition erforderlich. Gute Trittsicherheit, festes Schuhwerk und alpine Erfahrung notwendig.

**WEGTYPEN**

- Bergwanderweg: 832 m
- Wanderweg: 3,66 km
- Weg: 1,16 km
- Nebenstraße: 283 m
- Straße: 541 m
- Bundesstraße: < 100 m

**WEGBESCHAFFENHEIT**

- Alpines Gelände: 424 m
- Naturbelassen: 3,60 km
- Loser Untergrund: 1,19 km
- Kies: 424 m
- Befestigter Weg: 449 m
- Asphalt: 376 m
- Unbekannt: < 100 m



Rot einfachere Variante

🕒 03:01    ↔ 9,39 km    ↗ 380 m    ↘ 380 m

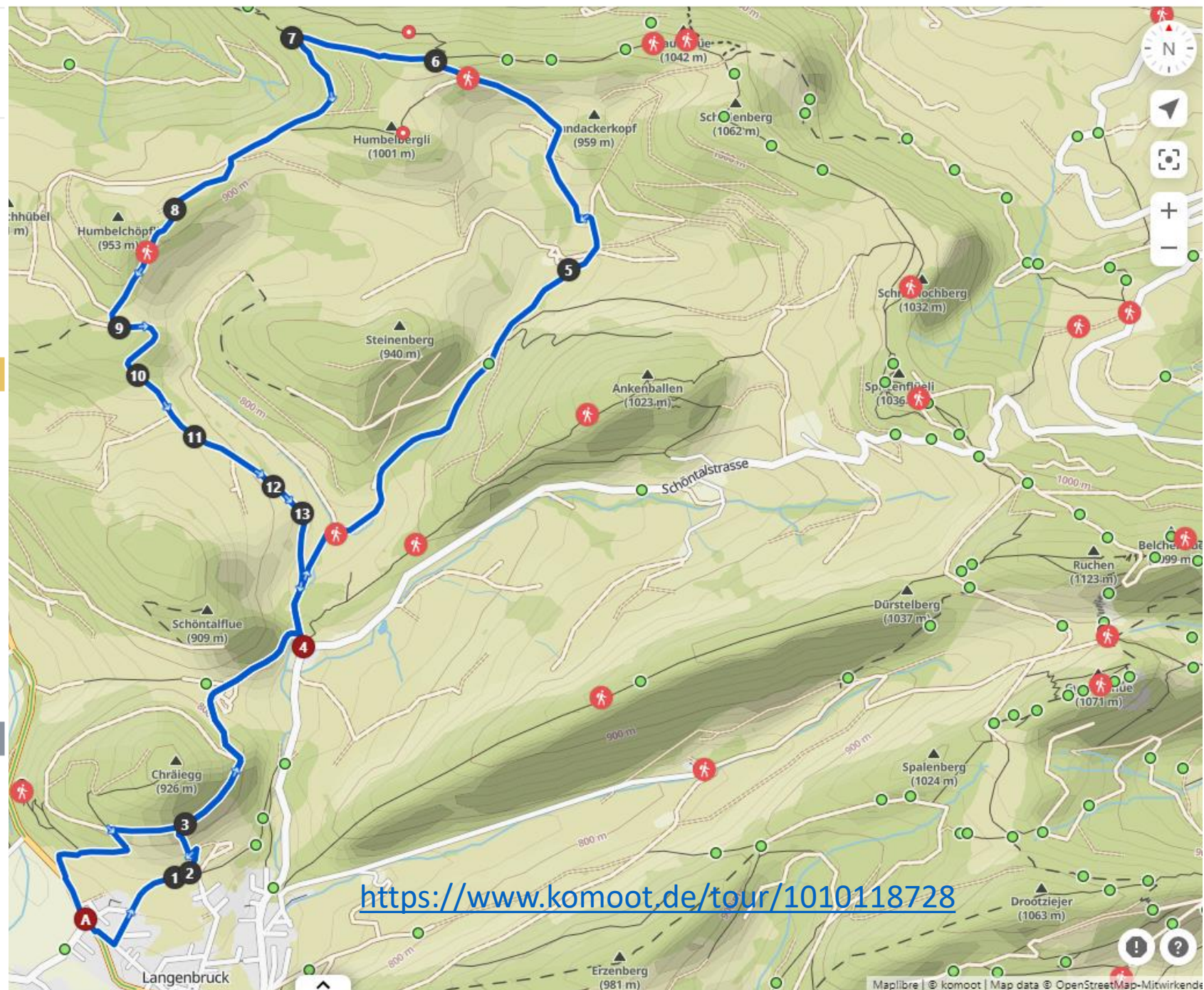
**Mittelschwer** Mittelschwere Wanderung. Gute Grundkondition erforderlich. Überwiegend gut begehbare Wege. Trittsicherheit erforderlich.

WEGTYPEN

- **Bergwanderweg:** 500 m
- **Wanderweg:** 1,20 km
- **Weg:** 4,55 km
- **Nebenstraße:** 241 m
- **Straße:** 2,70 km
- **Bundesstraße:** 200 m

WEGBESCHAFFENHEIT

- **Alpines Gelände:** 500 m
- **Naturbelassen:** 231 m
- **Loser Untergrund:** 3,77 km
- **Kies:** 931 m
- **Befestigter Weg:** 3,52 km
- **Asphalt:** 441 m



<https://www.komoot.de/tour/1010118728>