

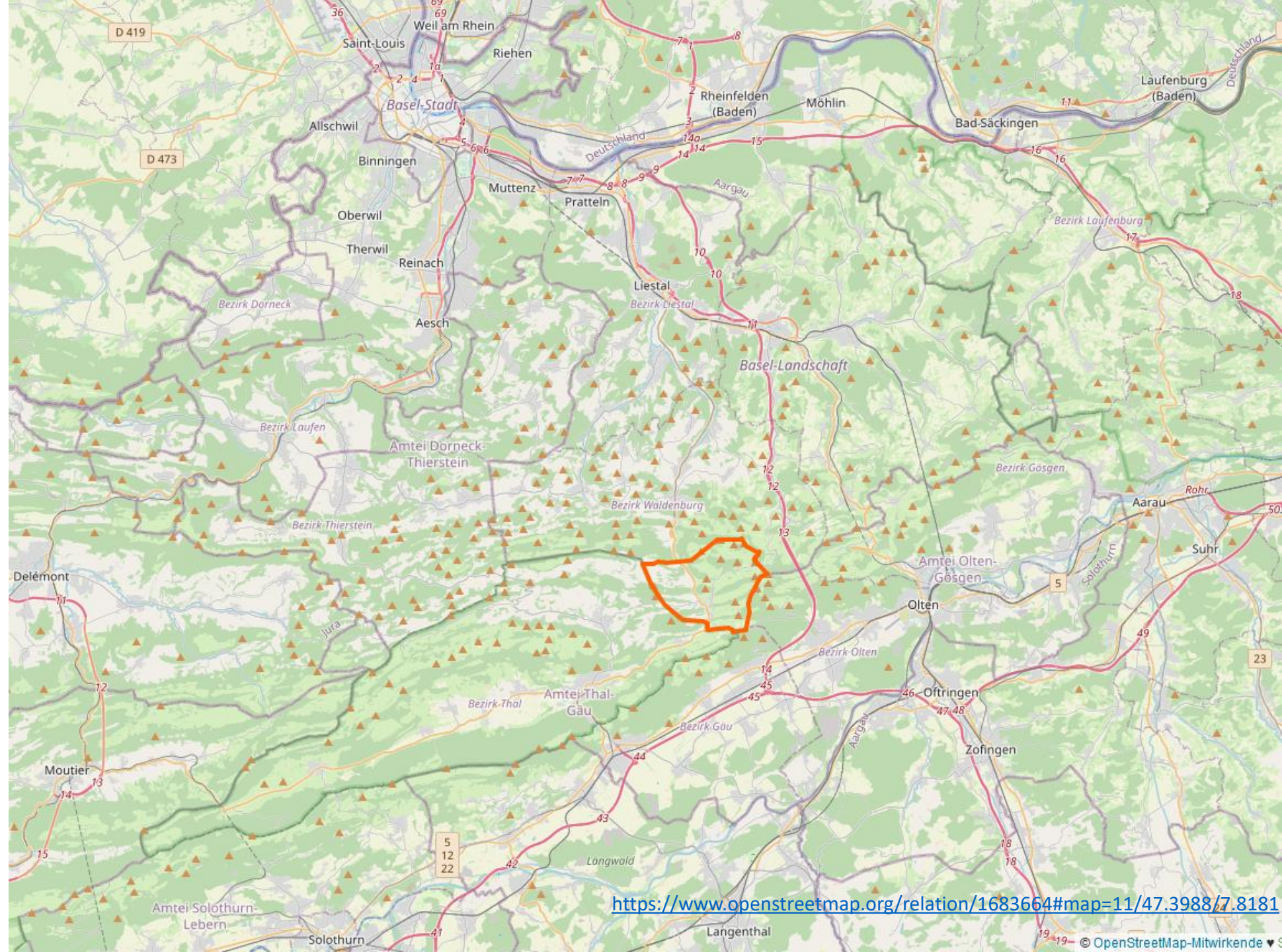
Langenbruck



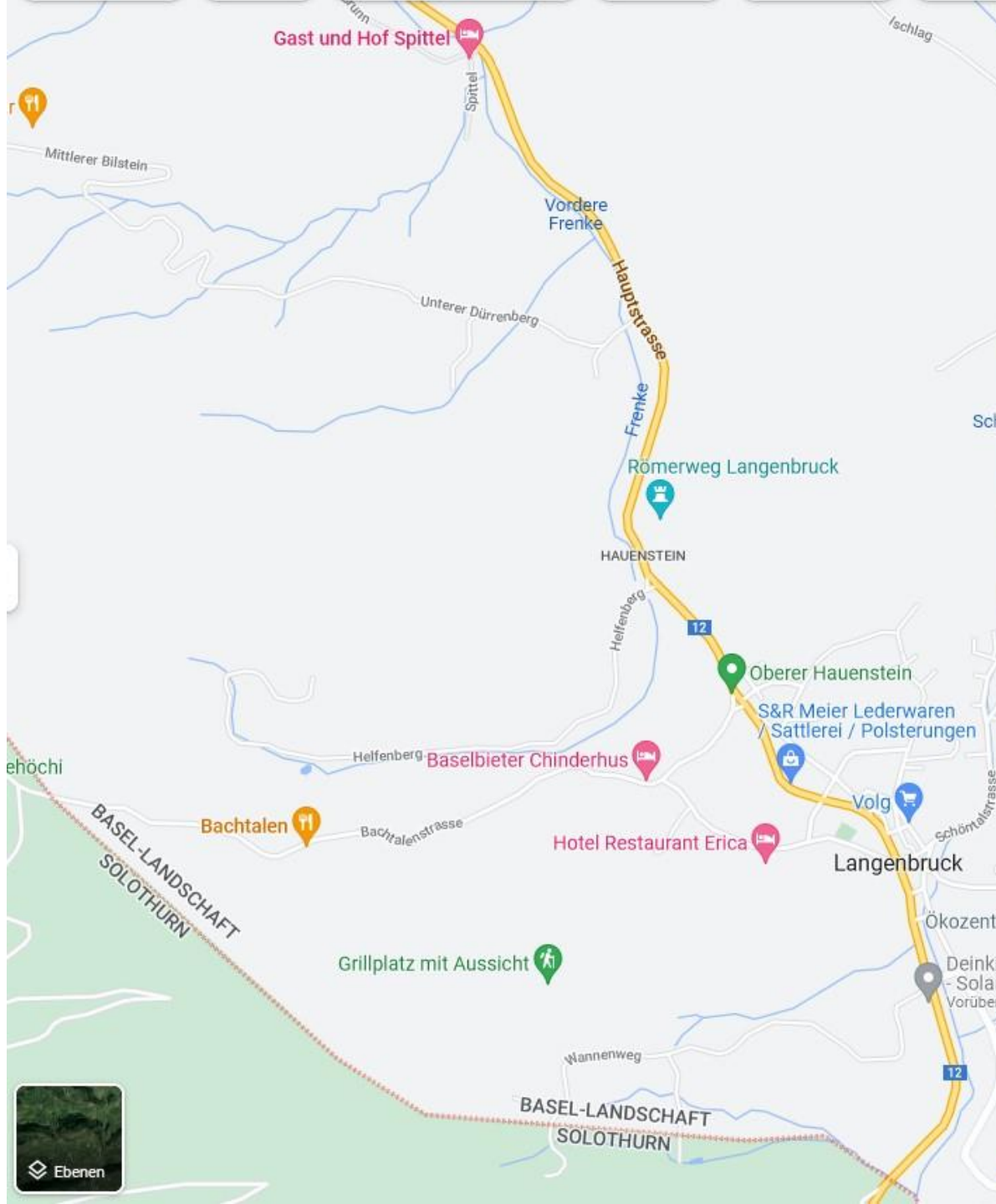
Staat:	 Schweiz
Kanton:	 Basel-Landschaft (BL)
Bezirk:	Waldenburg
BFS-Nr.:	2888
Postleitzahl:	4438
Koordinaten:	♠ 624974 / 244235
Höhe:	700 m ü. M.
Höhenbereich:	631–1125 m ü. M. ^[1]
Fläche:	15,66 km ² ^[2]
Einwohner:	951 (31. Dezember 2020) ^[3]
Einwohnerdichte:	61 Einw. pro km ²
Ausländeranteil: (Einwohner ohne Schweizer Bürgerrecht)	17,8 % (31. Dezember 2020) ^[4]
Website:	www.langenbruck.ch [↗]



[cc by sa wikipedia - wikimedia](#)

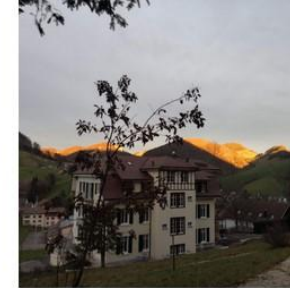


<https://www.openstreetmap.org/relation/1683664#map=11/47.3988/7.8181>



Die Galerie-Herberge.
Im Kloster übernachten
und den Tag
vorbei ziehen lassen.

Klosterherberge Schöntal



Hotel Erika



Gruppenhaus Jura BL



BNB + Schlaf im Stroh

Verein Kloster Schöntal

[Karte aufrufen bei Google
https://goo.gl/maps/qxJaUsbiychTjFwx9](https://goo.gl/maps/qxJaUsbiychTjFwx9)

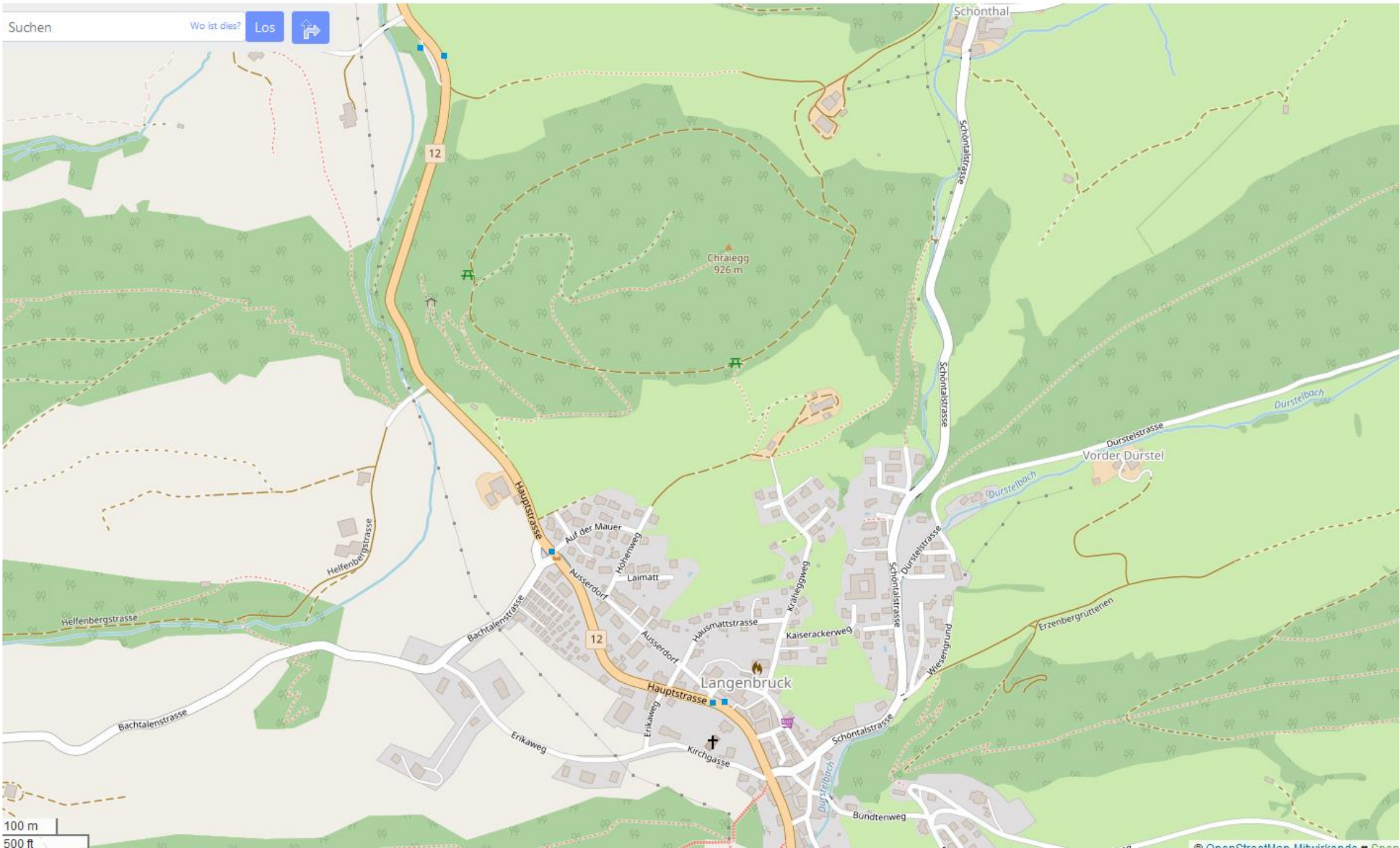
Google



Suchen

Wo ist dies?

Los



100 m
500 ft



Tour bearbeiten
Von Hägendorf Bahnhof nach Bergwirtschaft Allerheiligenberg

Abbrechen Tour speichern

Such einen Ort oder eine Adresse

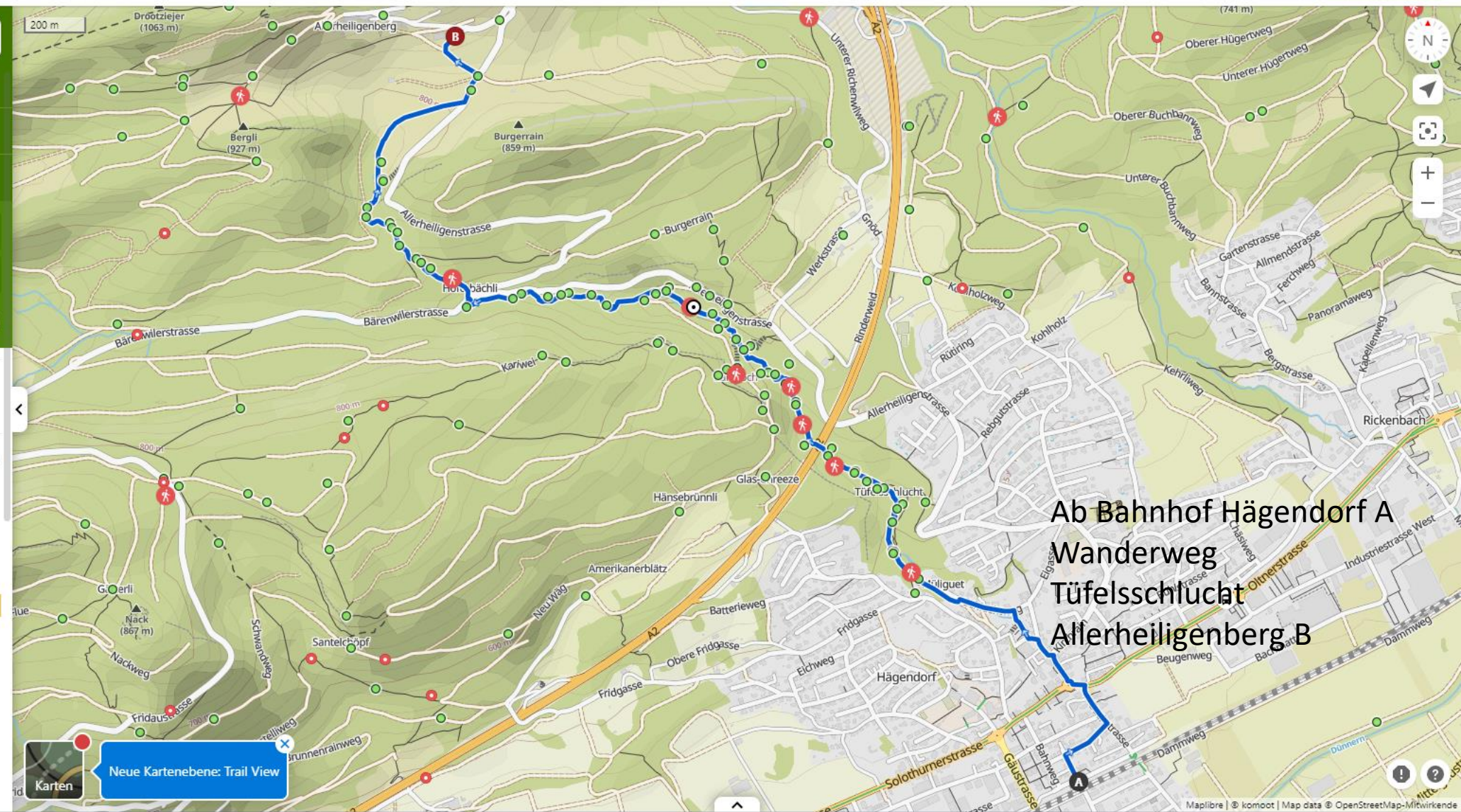
- Sportart Wandern
- Fitness Gut in Form
- Route Nur Hinweg

- A Hägendorf Bahnhof
- B Bergwirtschaft Allerheiligenberg

01:54 4,69 km 410 m 0 m

Schwer Schwere Wanderung. Gute Grundkondition erforderlich. Gute Trittsicherheit, festes Schuhwerk und alpine Erfahrung notwendig.

- WEGTYPEN
- Bergwanderweg: 2,96 km
 - Wanderweg: 143 m
 - Weg: 499 m
 - Fußweg: < 100 m
 - Nebenstraße: 823 m
 - Straße: 194 m
 - Bundesstraße: < 100 m



Ab Bahnhof Hägendorf A
Wanderweg
Tüfelschlucht
Allerheiligenberg B

Karten
Neue Kartenebene: Trail View

🕒 02:14 ↔ 6,50 km ↗ 250 m ↘ 380 m

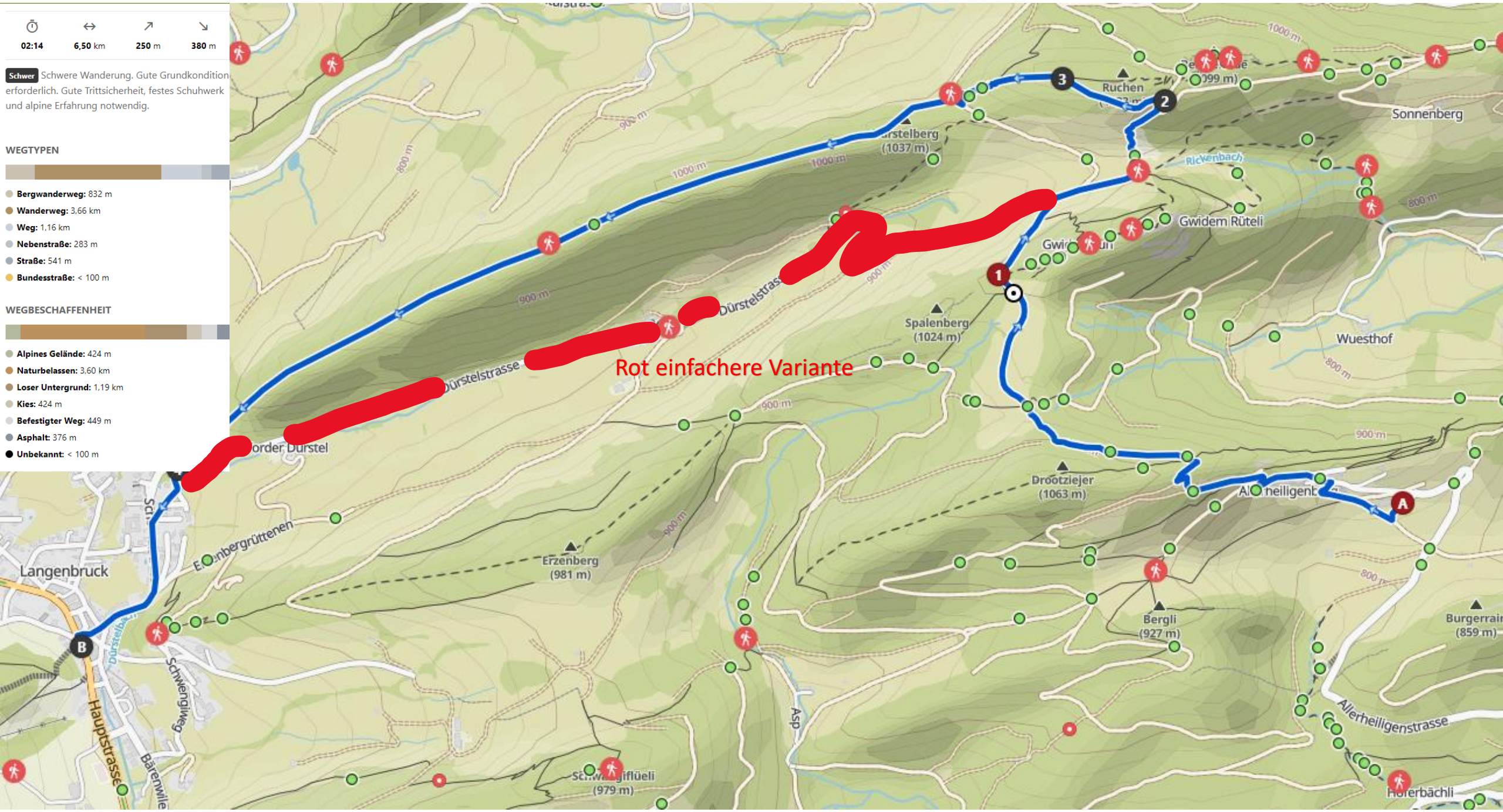
Schwer Schwere Wanderung. Gute Grundkondition erforderlich. Gute Trittsicherheit, festes Schuhwerk und alpine Erfahrung notwendig.

WEGTYPEN

- Bergwanderweg: 832 m
- Wanderweg: 3,66 km
- Weg: 1,16 km
- Nebenstraße: 283 m
- Straße: 541 m
- Bundesstraße: < 100 m

WEGBESCHAFFENHEIT

- Alpines Gelände: 424 m
- Naturbelassen: 3,60 km
- Loser Untergrund: 1,19 km
- Kies: 424 m
- Befestigter Weg: 449 m
- Asphalt: 376 m
- Unbekannt: < 100 m



Rot einfachere Variante

🕒 03:01 ↔ 9,39 km ↗ 380 m ↘ 380 m

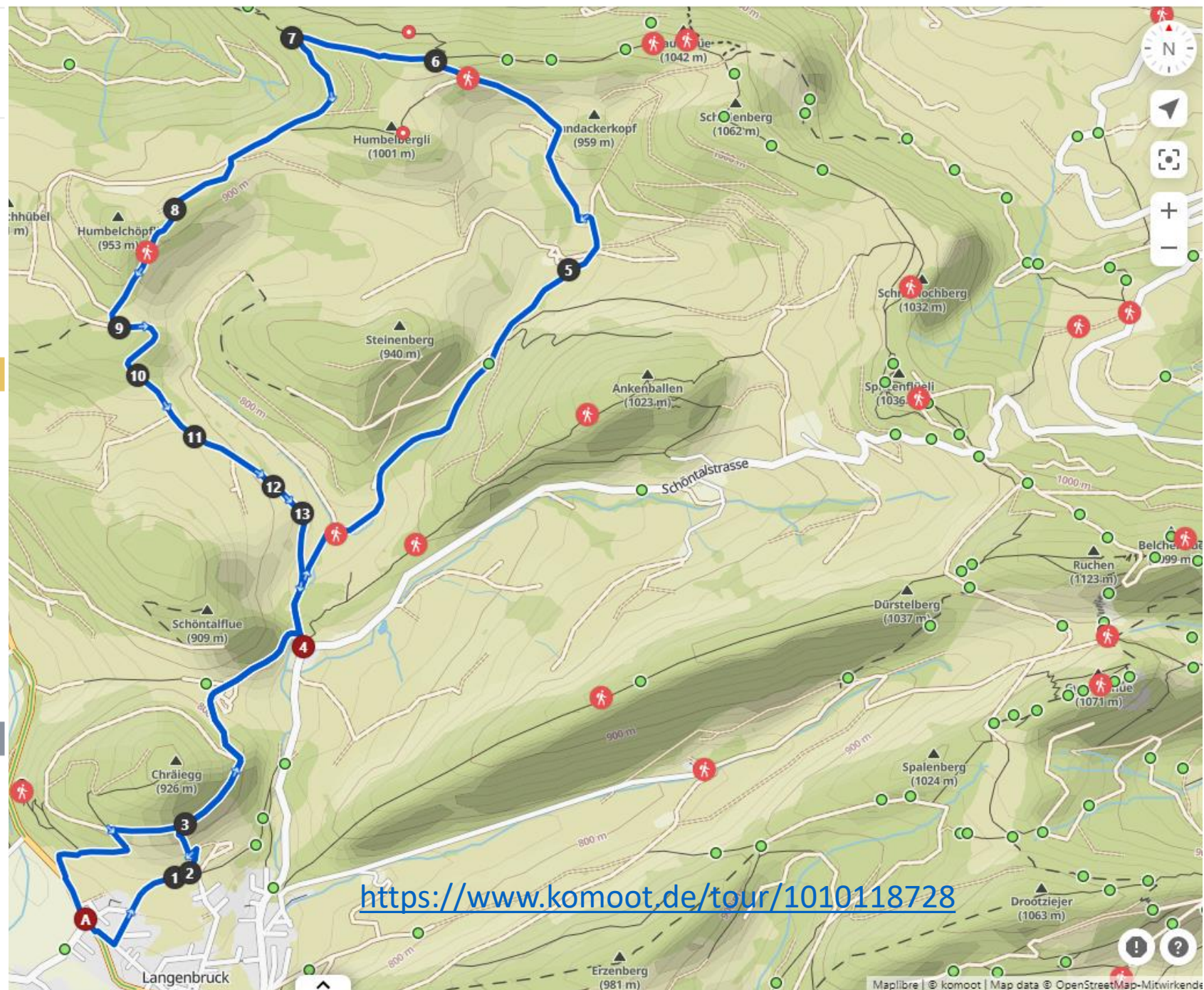
Mittelschwer Mittelschwere Wanderung. Gute Grundkondition erforderlich. Überwiegend gut begehbare Wege. Trittsicherheit erforderlich.

WEGTYPEN

- **Bergwanderweg:** 500 m
- **Wanderweg:** 1,20 km
- **Weg:** 4,55 km
- **Nebenstraße:** 241 m
- **Straße:** 2,70 km
- **Bundesstraße:** 200 m

WEGBESCHAFFENHEIT

- **Alpines Gelände:** 500 m
- **Naturbelassen:** 231 m
- **Loser Untergrund:** 3,77 km
- **Kies:** 931 m
- **Befestigter Weg:** 3,52 km
- **Asphalt:** 441 m



<https://www.komoot.de/tour/1010118728>