

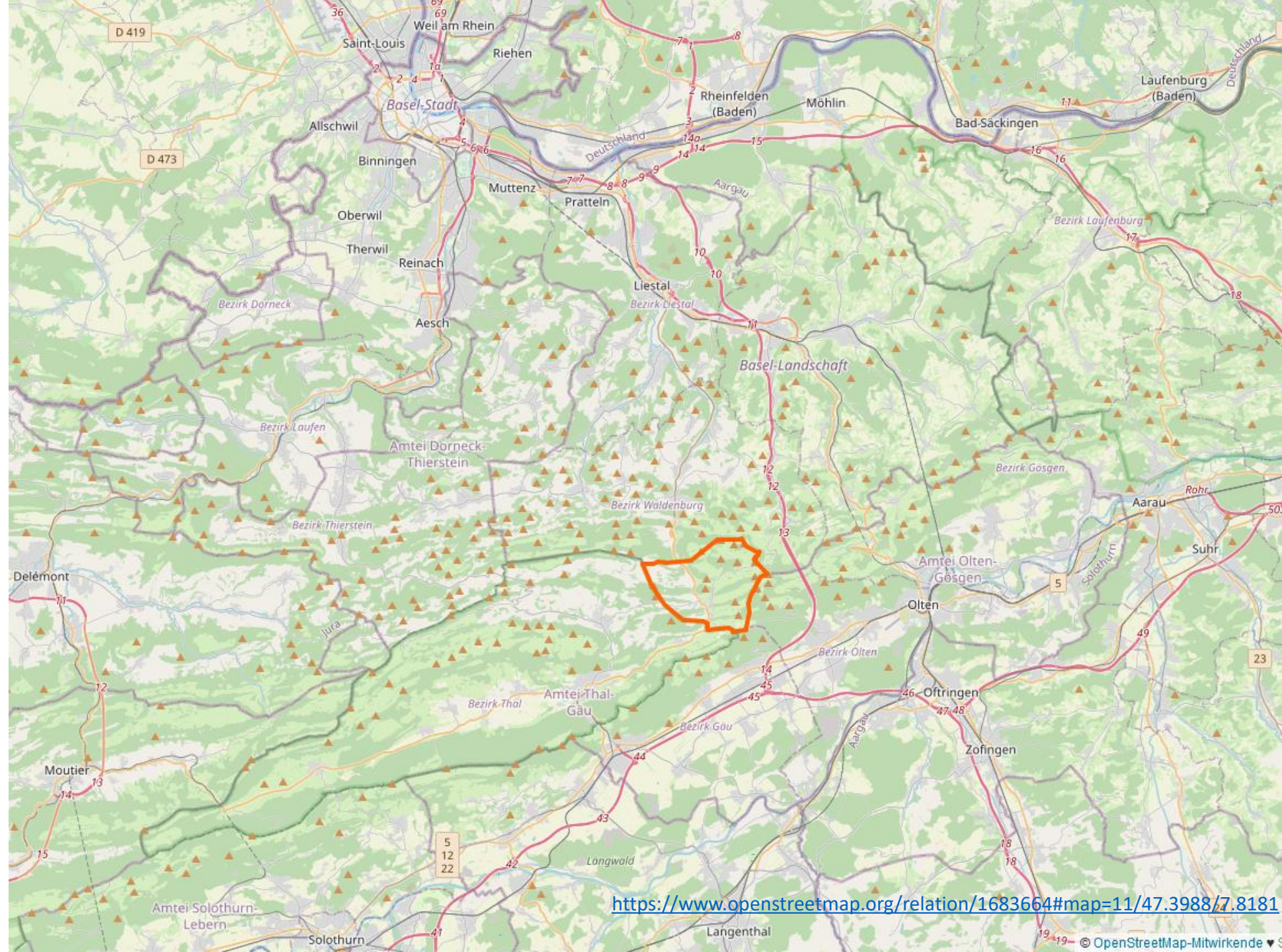
Langenbruck



Staat:	 Schweiz
Kanton:	 Basel-Landschaft (BL)
Bezirk:	Waldenburg
BFS-Nr.:	2888
Postleitzahl:	4438
Koordinaten:	♠ 624974 / 244235
Höhe:	700 m ü. M.
Höhenbereich:	631–1125 m ü. M. ^[1]
Fläche:	15,66 km ² ^[2]
Einwohner:	951 (31. Dezember 2020) ^[3]
Einwohnerdichte:	61 Einw. pro km ²
Ausländeranteil: (Einwohner ohne Schweizer Bürgerrecht)	17,8 % (31. Dezember 2020) ^[4]
Website:	www.langenbruck.ch



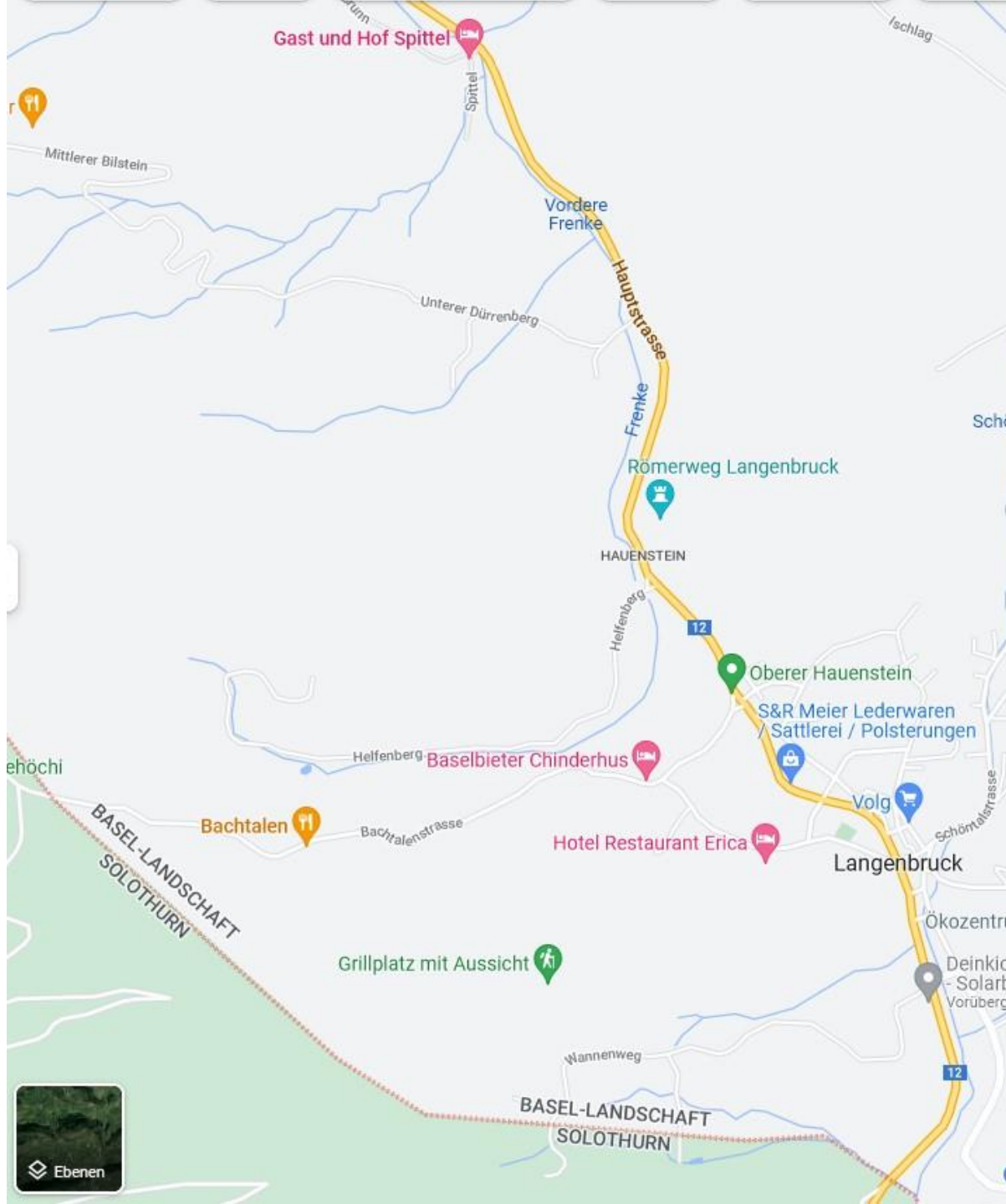
[cc by sa wikipedia - wikimedia](#)



<https://www.openstreetmap.org/relation/1683664#map=11/47.3988/7.8181>

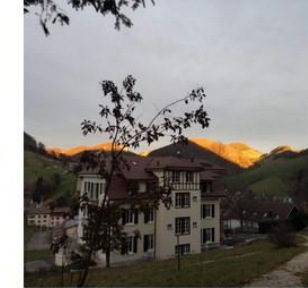


[Commons wikimedia Baseland Tschubby](#)



Die Galerie-Herberge.
Im Kloster übernachten
und den Tag
vorbei ziehen lassen.

Klosterherberge Schöntal



Hotel Erika



Gruppenhaus Jura BL



BNB + Schlaf im Stroh

Verein Kloster Schöntal

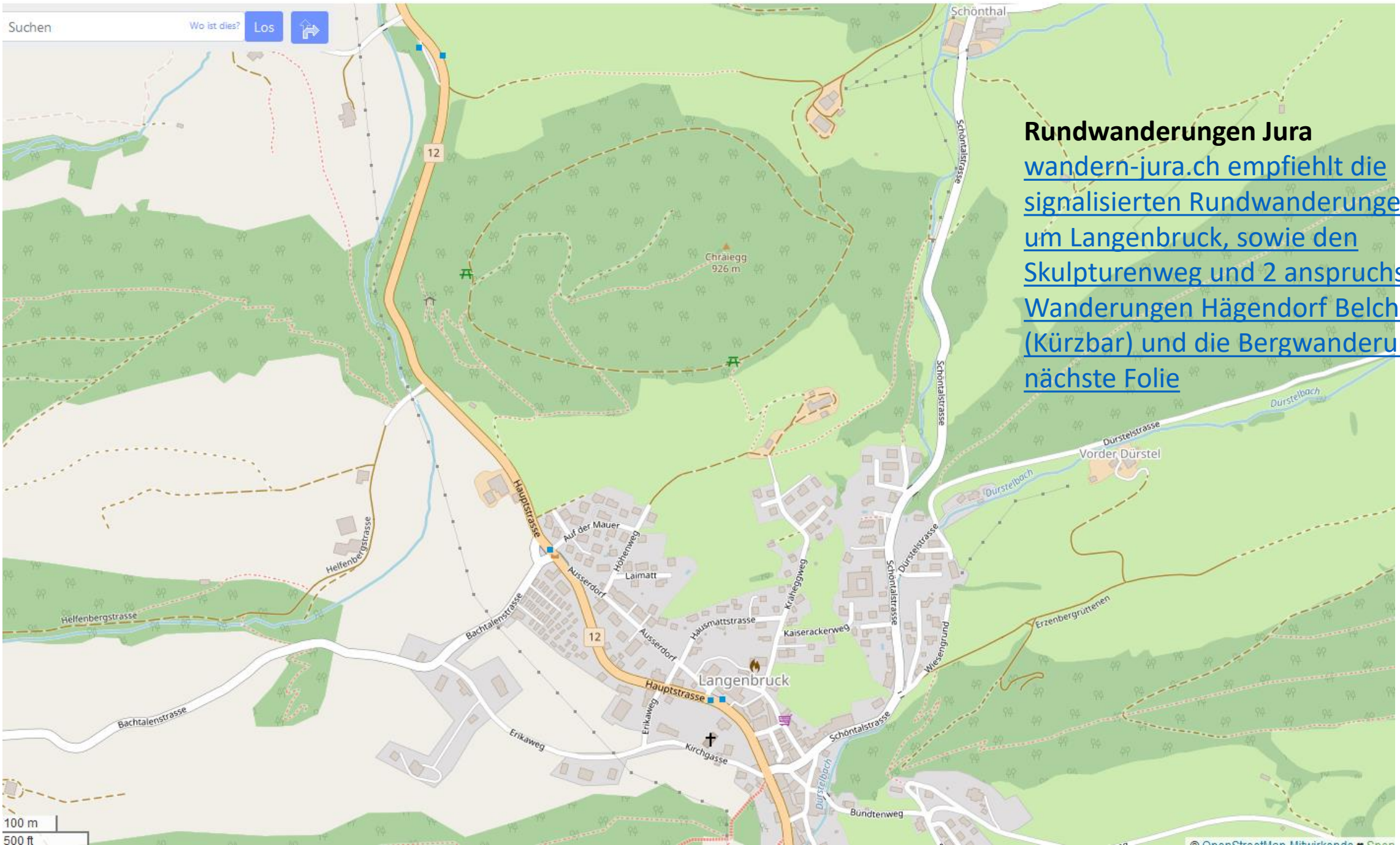
[Karte aufrufen bei Google
https://goo.gl/maps/qxJaUsbiychTjFwx9](https://goo.gl/maps/qxJaUsbiychTjFwx9)

Google

Suchen

Wo ist dies?

Los



Rundwanderungen Jura
wandern-jura.ch empfiehlt die [signalisierten Rundwanderungen](#) um Langenbruck, sowie den [Skulpturenweg](#) und 2 anspruchsvolle [Wanderungen Hägendorf Belchenfluh](#) (Kürzbar) und die [Bergwanderung](#)
[nächste Folie](#)

100 m

500 ft

🕒 03:01 ↔ 9,39 km ↗ 380 m ↘ 380 m

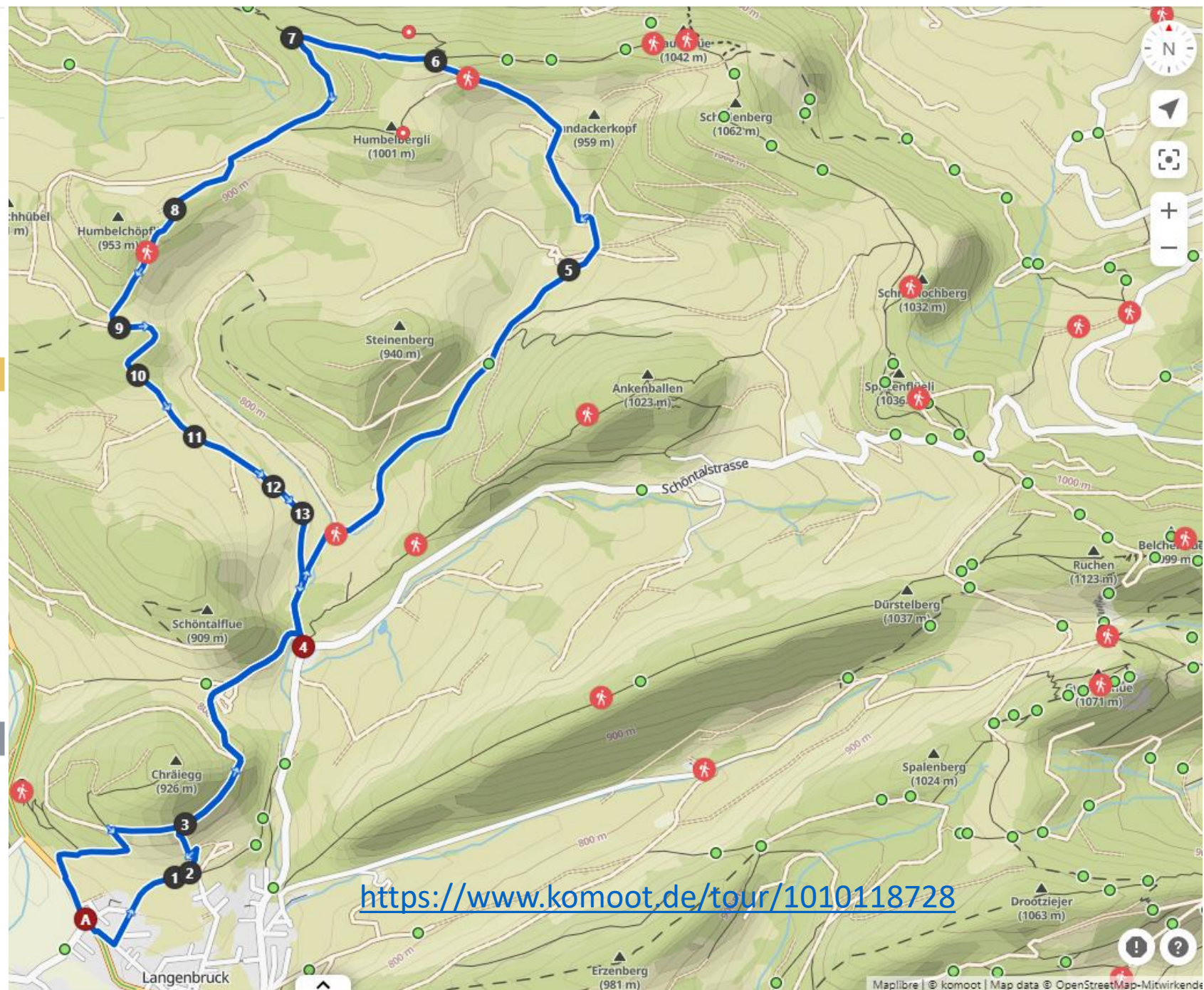
Mittelschwer Mittelschwere Wanderung. Gute Grundkondition erforderlich. Überwiegend gut begehbare Wege. Trittsicherheit erforderlich.

WEGTYPEN

- **Bergwanderweg:** 500 m
- **Wanderweg:** 1,20 km
- **Weg:** 4,55 km
- **Nebenstraße:** 241 m
- **Straße:** 2,70 km
- **Bundesstraße:** 200 m

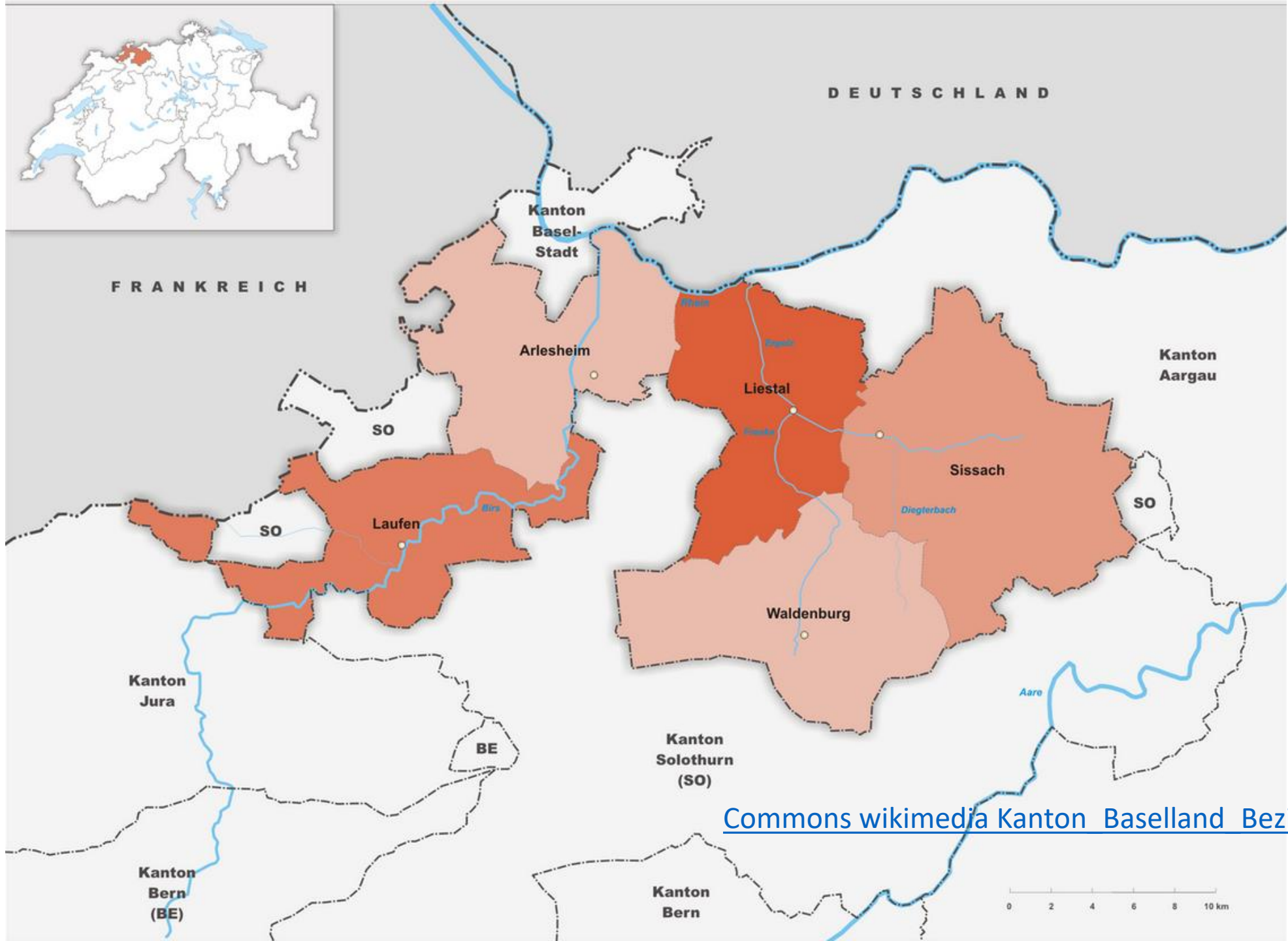
WEGBESCHAFFENHEIT

- **Alpines Gelände:** 500 m
- **Naturbelassen:** 231 m
- **Looser Untergrund:** 3,77 km
- **Kies:** 931 m
- **Befestigter Weg:** 3,52 km
- **Asphalt:** 441 m



<https://www.komoot.de/tour/1010118728>





[Commons wikimedia Kanton Baselland Bezirke Tschubby](#)