



Themen ausblenden

Karte

Foto

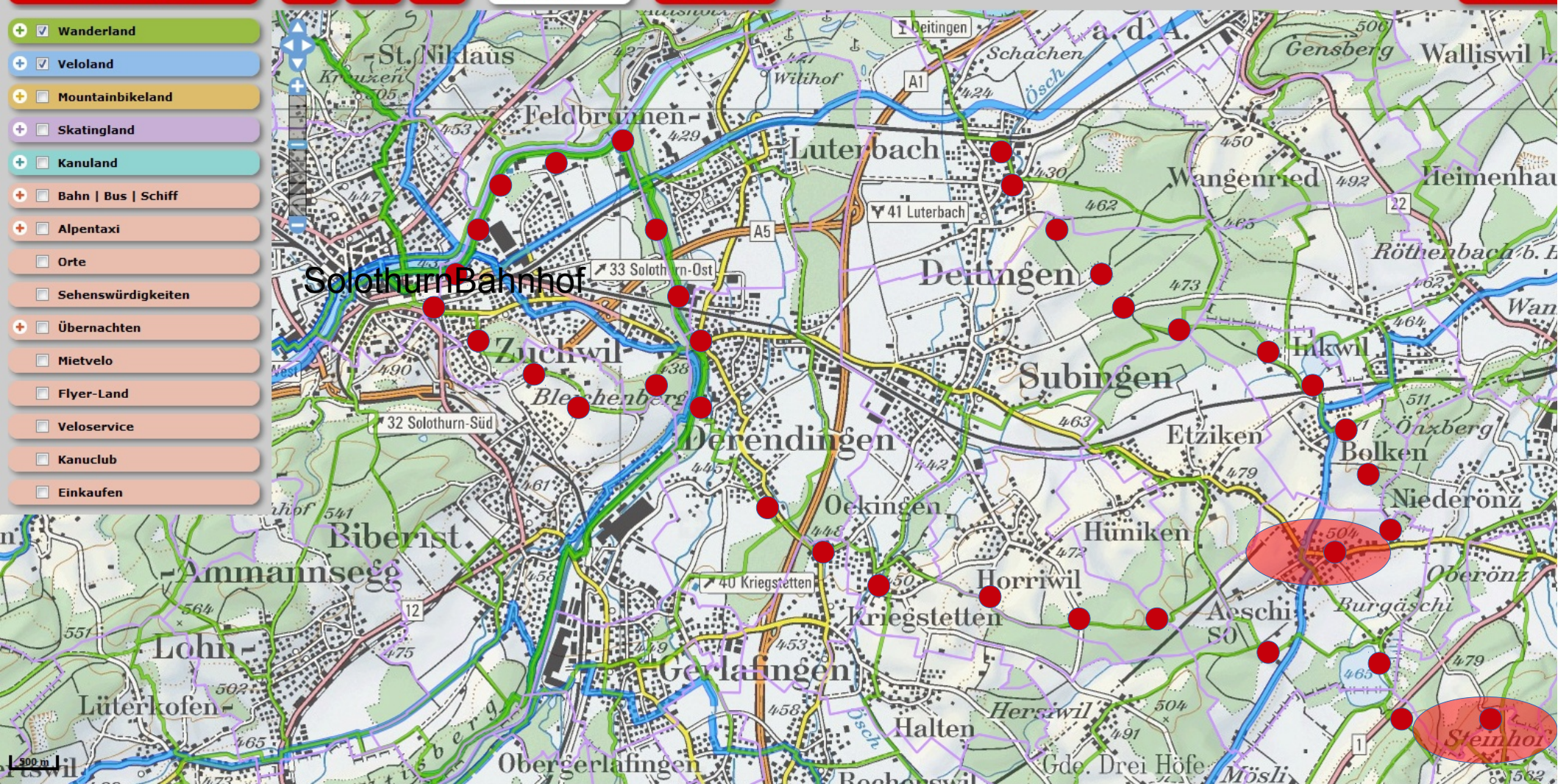
Grau

Suche Ort ...

Karte drucken

Route zeichnen

- Wanderland
- Veloland
- Mountainbikeland
- Skatingland
- Kanuland
- Bahn | Bus | Schiff
- Alpentaxi
- Orte
- Sehenswürdigkeiten
- Übernachten
- Mietvelo
- Flyer-Land
- Veloservice
- Kanuclub
- Einkaufen



3 Bsp. Wanderungen Region Solothurn Quelle Detailkarten abrufen + drucken <http://map.schweizmobil.ch>

Rundwanderung Solothurn Aare Emme Bleichenberg Solothurn

von Solothurn Bahnhof der Aare entlang zum Sportzentrum Zuchwil – dann zur Emmenmündung – Industrierlehrpfad folgen der Emme nach bis Derendingen grosse Brücke – dort rechts über Brücke beim Vitaparcopurs via Bleichenberg / Zuchwil Aussichtspunkt Wasserreservat via Schlösschen Bleichenberg durch das Bichi Zuchwil nach Solothurn Bahnhof. ca. 2 Std.

Steinhof - Solothurn

Mit Bus von Solothurn zum Steinhof dann Waldwanderweg zum Burgäschisee – Wanderweg Aeschi – Kriegstetten – Oekinggen – Derendingen – dann via Bleichenberg oder via Emme/Aare nach Solothurn

Aeschi – Inkwilersee - Deitingen

Mit Bus nach Aeschi dann Waldwanderweg folgen evt. rund um Inkwilersee – Deitingen (mit Zug nach Solothurn oder Olten, Bus Solothurn)